



# ここで得る「安心」と「快適」の価値。RC-Zの家<sup>®</sup>

コンクリートの寿命は100年以上といわれています。RC-Zの家は高耐久性・省エネルギー性能ともに優れた建物です。ライフサイクルコスト(住宅の生涯コスト)が大幅に軽減出来るうえに、いつまでも資産価値を失わない住宅です。

## 高性能

高気密高断熱  
無結露構造  
優れた遮音性能

## 高耐久

震度7にも耐える高耐震  
安全の2時間耐火

## 経済性

夏も涼しい省エネ性能  
住宅寿命が長い

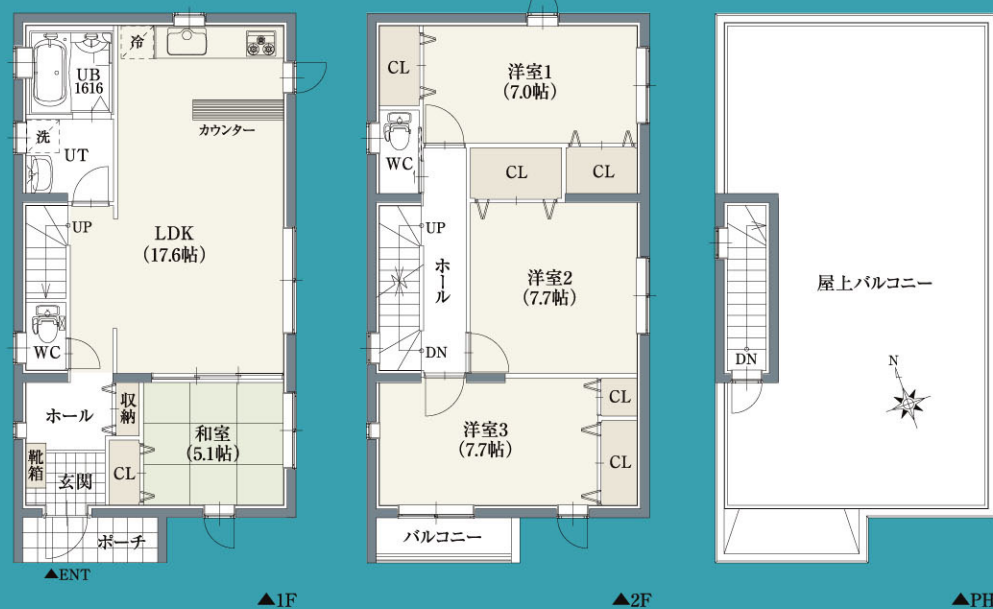


### ■建築プラン例

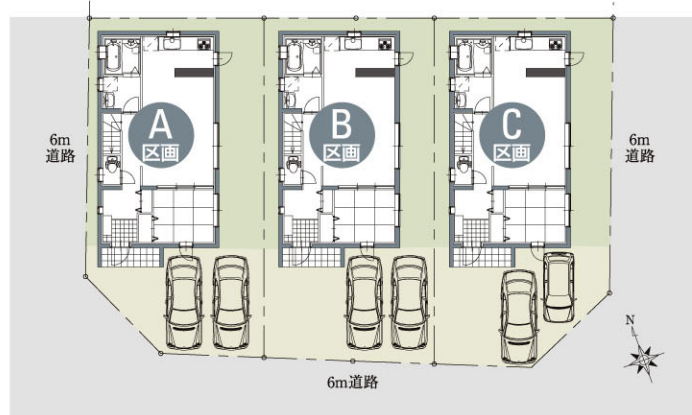
## A区画 延床面積/111.98㎡(33.87坪) 4LDK+屋上

■1F/54.05㎡(16.35坪) ■2F/54.05㎡(16.35坪) ■PH/3.88㎡(1.17坪)

※下記図面は計画図面となりますので、実施設計図書作成時及びデザイン検討時に多少の変更を伴う場合があります。予めご了承ください。



### ■ノーブルタウン真栄里Ⅲ 販売区画図



【ノーブルタウン真栄里Ⅲ物件概要】 ●所在地/石垣市字真栄里274-9、274-65、274-66 ●総戸数/3戸 ●販売価格/2,830万円(税込)~2,860万円 ●敷地面積/122.41㎡(37.02坪)~126.68㎡(38.32坪) ●延床面積/111.98㎡(33.87坪) ●地目/宅地 ●用途地域/無指定(建ぺい率50%、容積率100%) ●接道状況/南側:幅6.0m公道に接す ●建築構造/鉄筋コンクリート(RC壁式構造)2階建て ●間取/4LDK ●設備/沖糞電力・プロパンガス・公営水道・浄化槽 ●着工予定/平成20年8月末 ●竣工予定/平成21年1月下旬 【建築条件の内容】 ●建築条件付き土地販売の場合/土地売買契約締結後3ヶ月以内に当社との間で建築請負契約が成立することを条件としています。万一、期日までに請負契約が成立しない場合は、土地売買契約は無効となり受領済みの申込金売買取代金は全額無条件で返還されます。

### ■土地+建物合計価格

A区画	2,830万円	(税込)	建物価格/2,280万円 土地価格/550万円
B区画	2,830万円	(税込)	建物価格/2,280万円 土地価格/550万円
C区画	2,860万円	(税込)	建物価格/2,280万円 土地価格/580万円

### ■敷地面積

- A区画 122.41㎡(37.02坪)
- B区画 126.08㎡(38.13坪)
- C区画 126.68㎡(38.32坪)

### 月々のお支払い例

銀行ローン35年返済(ボーナス併用)の場合【金利3年固定1.85%(当初)】

自己資金 **330万円** **81,000万円**

■銀行ローン借入/2,500万円 ■ボーナス時/0円

※当初3年間のお支払いの一例です。お支払いのご相談は、お気軽にお問い合わせ下さい。  
※平成20年7月7日現在の金利を元に計算しています。※別途、諸費用がかかります。

### CREATE A NEW LIFE 鉄筋コンクリートだから生まれるライフスタイルがここにはあります。



写真はイメージです。

### 屋上テラスは、ステータスと癒しの場所。

鉄筋コンクリートならではの多目的用途の屋上テラス。自宅に屋上テラスがあるというステータス感、ほとんどのお客様に満足して頂いています。屋上庭園、バーベキュースペース、日ごな一日のんびりと過ごす「もうひとつのリビング」「癒しの場所」として屋上テラスの眺望をお楽しみ下さい。



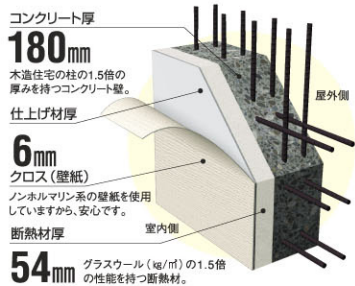
写真はイメージです。

「語りたくないこと」いっぱいの、強さと優しさを兼ね備えた高性能鉄筋コンクリート住宅です。

### 厚さ54ミリの高性能断熱材が、暑さを完全にシャットアウト!!

「RC-Zの家」は、厚さ54ミリの高性能断熱材が、家中を隅々まで覆っていて、外気熱が室内に伝わるのを完全にシャットアウトします。さらに、窓からの熱侵入を防ぐ、熱線カット複層ペアガラス仕様の高断熱サッシを採用しているので、暑さに対する断熱対策は完璧です。

※構造計算によって十分な強度が確認された場合はシングル鉄筋になることがありますが、性能上問題ありません。



### 目に見えない家の内部構造、RC-Zの家は強度的に最も優れた壁式構造。

「RC-Zの家」は鉄筋コンクリート壁式構造。壁・床・天井の6面全体を鉄筋コンクリートで構成。地震や台風などの外力を面全体で受け止めるため、強度的には最も優れた構造といわれています。また、壁厚180mmの鉄筋コンクリートは火災に対しても威力を発揮します。万一のときにも余裕をもって避難でき、まさかの出火時にも延焼を最小限に食い止めます。

### LIFE INFORMATION

- 【教育施設】
  - 平真小学校.....徒歩約10分
  - 大浜中学校.....自転車約10分
  - 八重山商工.....自転車約5分
- 【公共機関】
  - 八重山支庁.....車約5分
  - 八重山福祉保健所.....車約5分
  - 石垣市役所.....車約10分
- 【医療施設】
  - 八重山病院.....車約15分
  - 徳州会病院.....車約5分
- 【商業・金融施設】
  - マックスバリュ.....徒歩約5分
  - サンエー石垣.....徒歩約7分
  - メイクマン.....徒歩約3分
  - 平真郵便局.....徒歩約10分
  - 琉球銀行八重山支店.....車約5分

